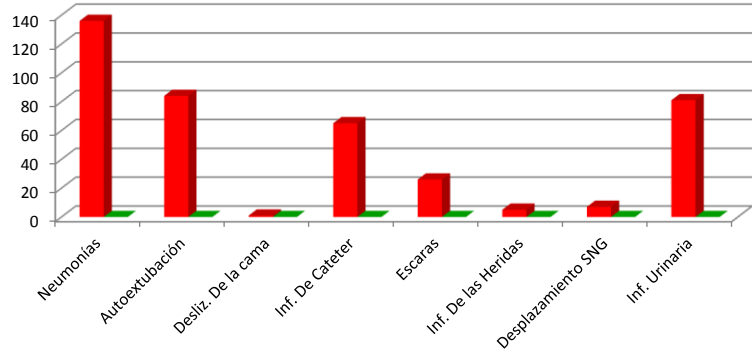


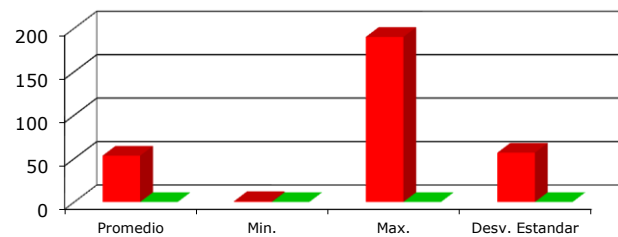
Complicaciones

	General	%	Su Hospital	%
Neumonías	136	14,55	0	####
Autoextubación	84	3,47	0	####
Desliz. De la cama	1	0,04	0	####
Inf. De Cateter	65	2,69	0	####
Escaras	26	1,07	0	####
Inf. De las Heridas	5	0,21	0	####
Desplazamiento SNG	7	0,29	0	####
Inf. Urinaria	81	3,35	0	####
Total Pacientes	2420	100	0	100
Episodios ARM	935			



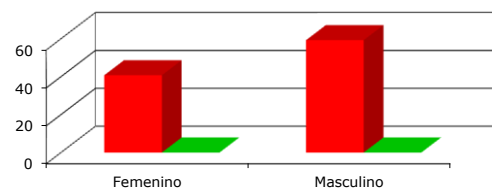
Edad

	General	Su Hospital
Promedio	53,33	0
Min.	1	0
Max.	190	0
Desv. Estandar	56,76	0
Mediana	27	0



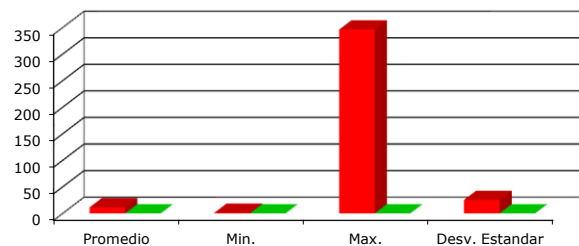
Sexo

	General	%	Su Hospital	%
Femenino	986	40,744	0	####
Masculino	1434	59,256	0	####
General	2420	100	0	100



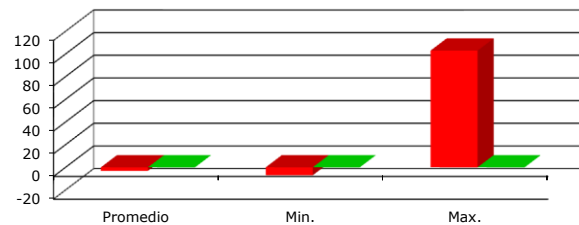
Estadía

	General	Su Hospital
Promedio	11,3	0
Min.	1	0
Max.	346	0
Desv. Estandar	25,15	0
Mediana	4	0



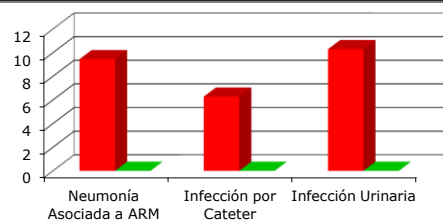
PIM2 y Probabilidad de Mortalidad (% +)

	General	% +	Su Hospital	% +
Promedio	-3,1	8,867	0	0
Min.	-7		0	
Max.	103		0	
Desv. Estandar	5,29		0	



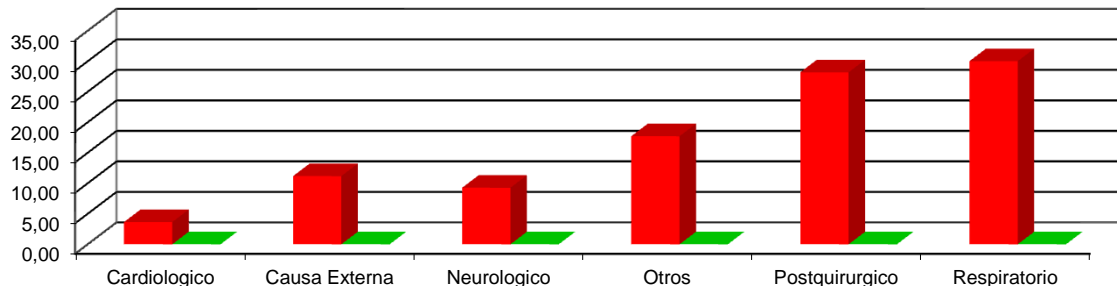
Estándares de Calidad (cada 1000 días)

Incidencia	General	Su Hospital
Neumonía Asociada a ARM	9,453	0
Infección por Cateter	6,281	0
Infección Urinaria	10,29	0



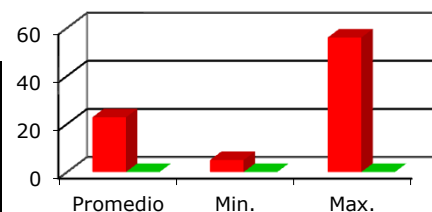
Patología ingreso

	General	%	Su Hospital	%
Cardiologico	84	3,64	0	#iDIV/0!
Causa Externa	258	11,17	0	#iDIV/0!
Neurologico	214	9,27	0	#iDIV/0!
Otros	409	17,71	0	#iDIV/0!
Postquirurgico	651	28,19	0	#iDIV/0!
Respiratorio	693	30,01	0	#iDIV/0!
Total Pacientes	2309	100	0	100



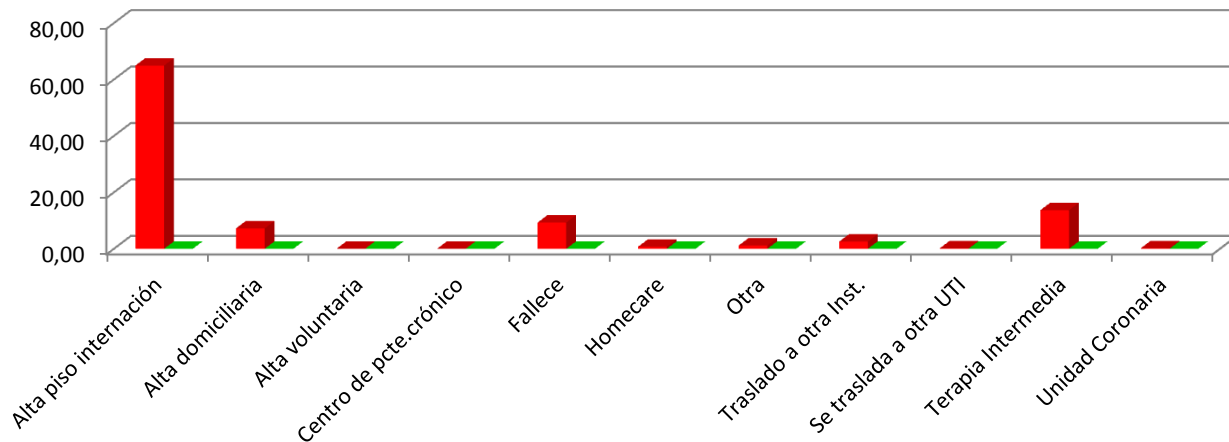
Tiss 28

	General	Su Hospital
Promedio	22,79	0
Min.	5	0
Max.	56	0
Desv. Estandar	8,17	0



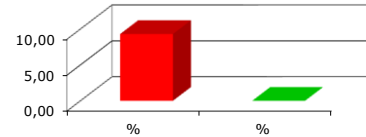
Resultado al alta de la UCI

	General	%	Su Hospital	%
Alta piso internación	1572	64,96	0	#iDIV/0!
Alta domiciliaria	175	7,23	0	#iDIV/0!
Alta voluntaria	0	0,00	0	#iDIV/0!
Centro de pcte.crónico	0	0,00	0	#iDIV/0!
Fallece	225	9,30	0	#iDIV/0!
Homecare	18	0,74	0	#iDIV/0!
Otra	28	1,16	0	#iDIV/0!
Traslado a otra Inst.	62	2,56	0	#iDIV/0!
Se traslada a otra UTI	4	0,17	0	#iDIV/0!
Terapia Intermedia	331	13,68	0	#iDIV/0!
Unidad Coronaria	5	0,21	0	#iDIV/0!
Total Pacientes	2420	100	0	100



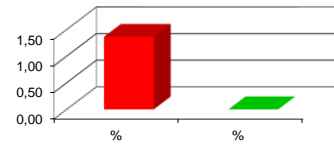
Mortalidad Real

	General	%	Su Hospital	%
Fallecidos	225	9,30	0	#iDIV/0!
Total Pacientes	2420	100	0	100



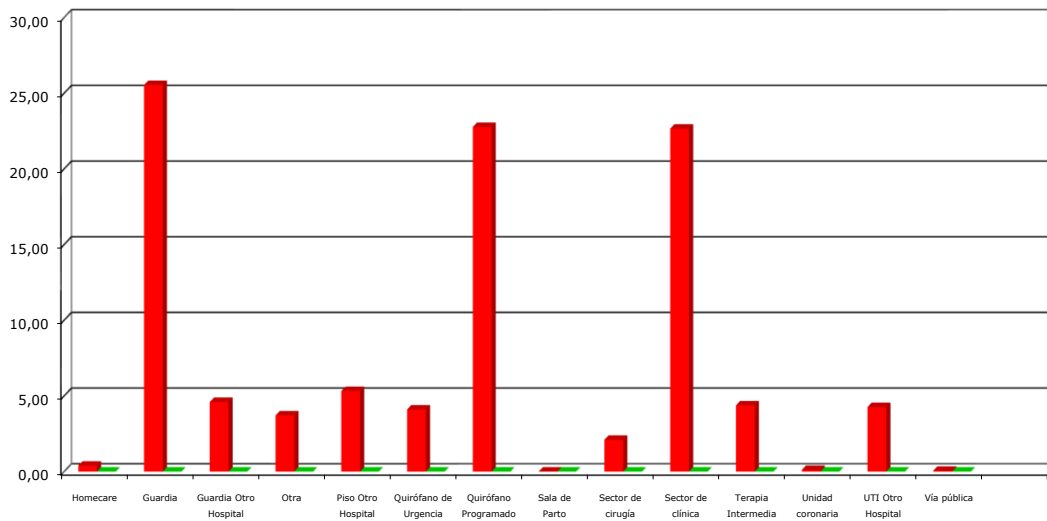
Reingresos

	General	%	Su Hospital	%
Reingresos	33	1,36	0	#iDIV/0!
Total Pacientes	2420	100	0	100



Procedencia

	General	%	Su Hospital	%
Homecare	7	0,39	0	#iDIV/0!
Guardia	461	25,54	0	#iDIV/0!
Guardia Otro Hospital	83	4,60	0	#iDIV/0!
Otra	67	3,71	0	#iDIV/0!
Piso Otro Hospital	96	5,32	0	#iDIV/0!
Quirófano de Urgencia	74	4,10	0	#iDIV/0!
Quirófano Programado	411	22,77	0	#iDIV/0!
Sala de Parto	0	0,00	0	#iDIV/0!
Sector de cirugía	38	2,11	0	#iDIV/0!
Sector de clínica	409	22,66	0	#iDIV/0!
Terapia Intermedia	79	4,38	0	#iDIV/0!
Unidad coronaria	2	0,11	0	#iDIV/0!
UTI Otro Hospital	77	4,27	0	#iDIV/0!
Vía pública	1	0,06	0	#iDIV/0!
Total Pacientes	1805	100	0	100



Procedimientos

	General	%	Su Hospital	%
ARM	1445	25,25	0	#iDIV/0!
CVC	1654	28,90	0	#iDIV/0!
SE	118	2,06	0	#iDIV/0!
SF	1266	22,12	0	#iDIV/0!
SNG	1240	21,67	0	#iDIV/0!
Total Procedimientos	5723	100	0	100

